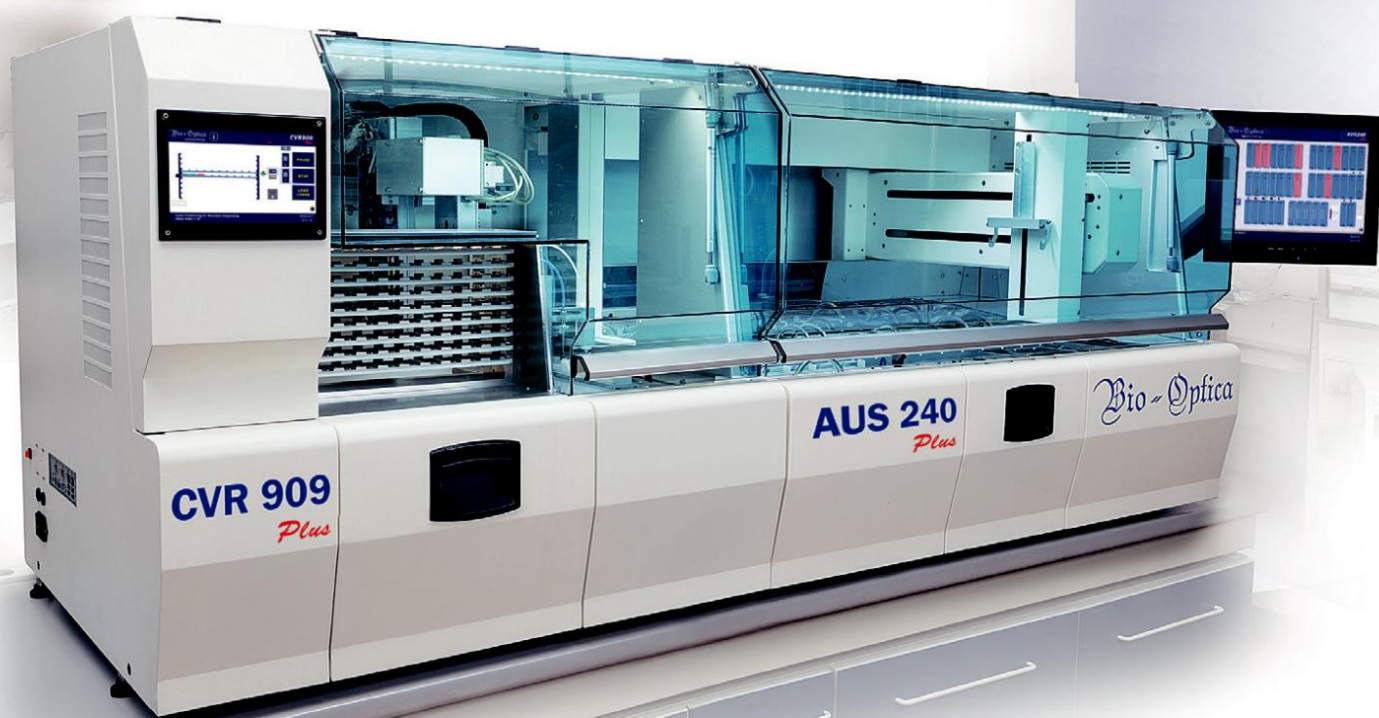


Chaîne de coloration et de montage de lamelles

Colorateur AUS240 *Plus* et Monteuse de lamelles CVR909 *Plus*



**We have reshaped the standards of the anatomical
pathology labs**

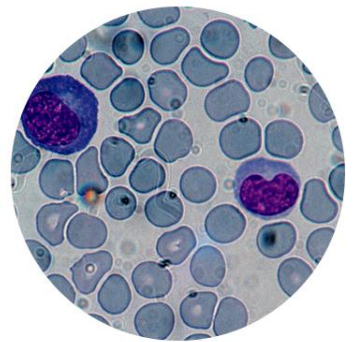
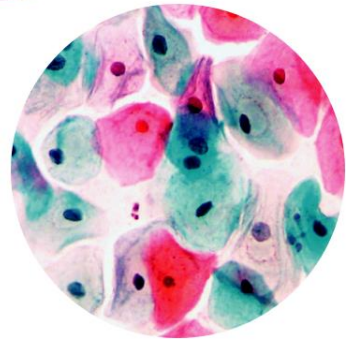
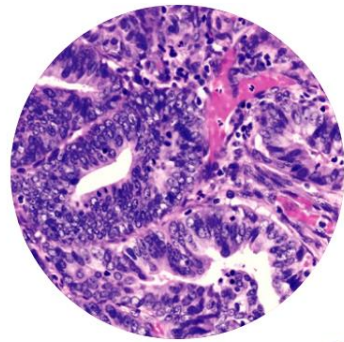
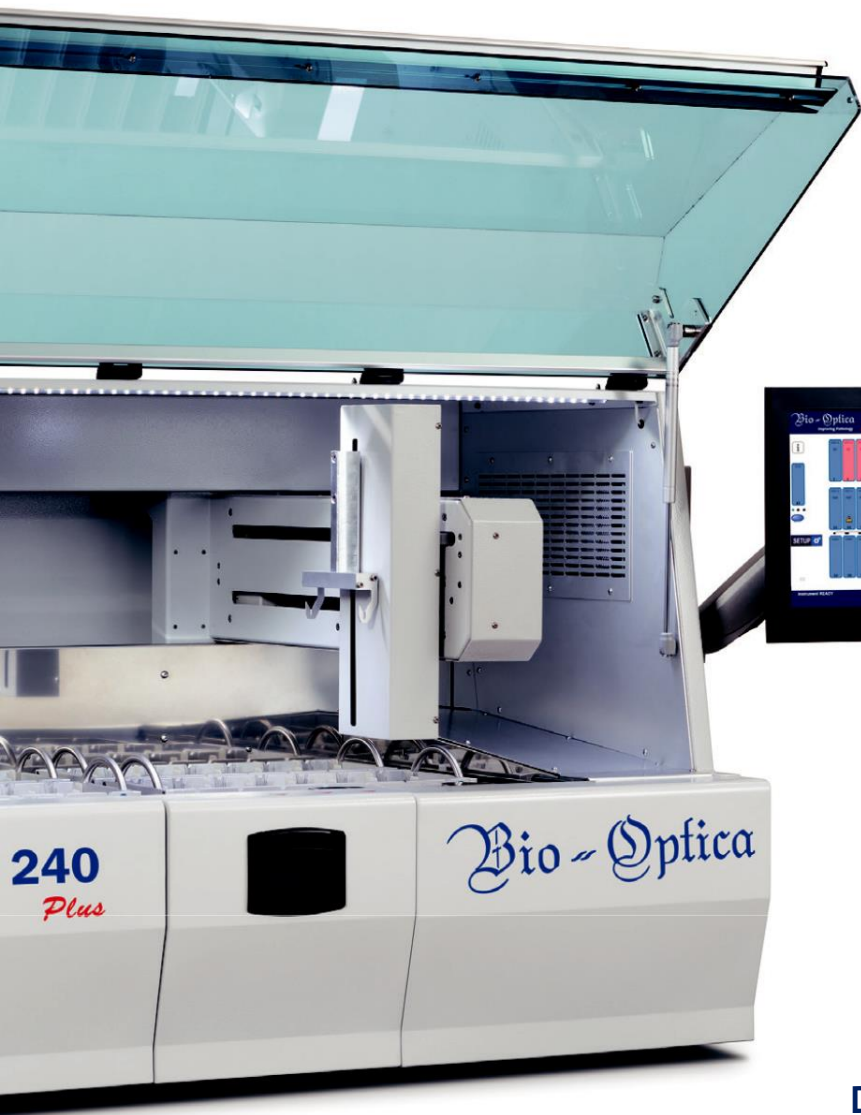
Polyvalence et fiabilité



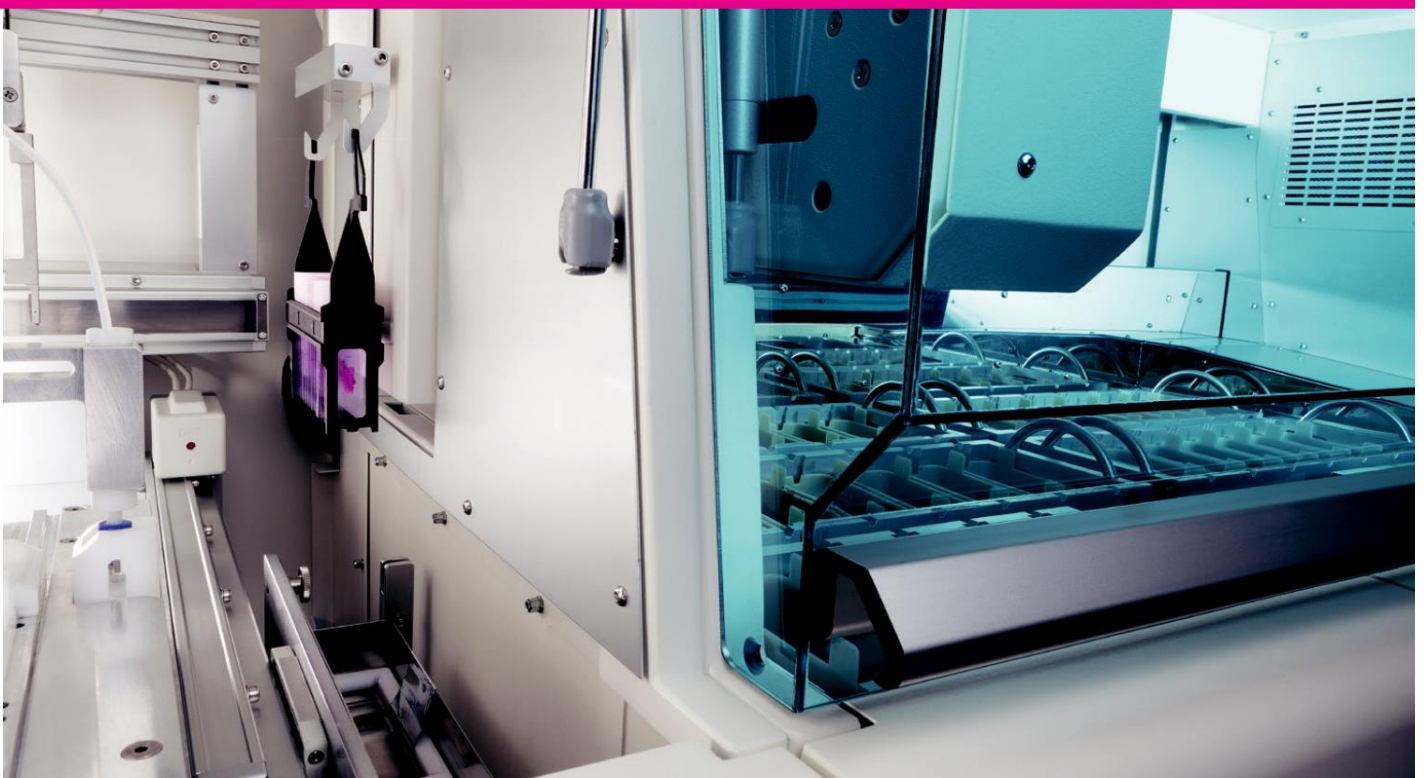
*Systeme innovant et unique de plateaux de reception des lames montees
pour ameliorer et simplifier l'activite des utilisateurs*

Caracteristiques de l'appareil :

- Ecran tactile couleur avec affichage des tous les parametres de travail
- Systeme modulaire
- Menu intuitif et facile a utiliser
- logiciel multilingue
- Signal acoustique et visuel de fin de cycle de coloration et de montage des lamelles
- Alarme acoustique et visuelle en cas de probleme
- Possibilite de charger le colorateur en continu, meme si le capot est ferme
- Nettoyage automatique de la buse de distribution de milieu de montage apres chaque cycle
- Systeme d'aspiration des vapeurs avec filtre integre (pas besoin d'une hotte aspirante)
- Possibilite d'interfacer l'instrument avec le SGL pour garantir la traçabilite des lames montees

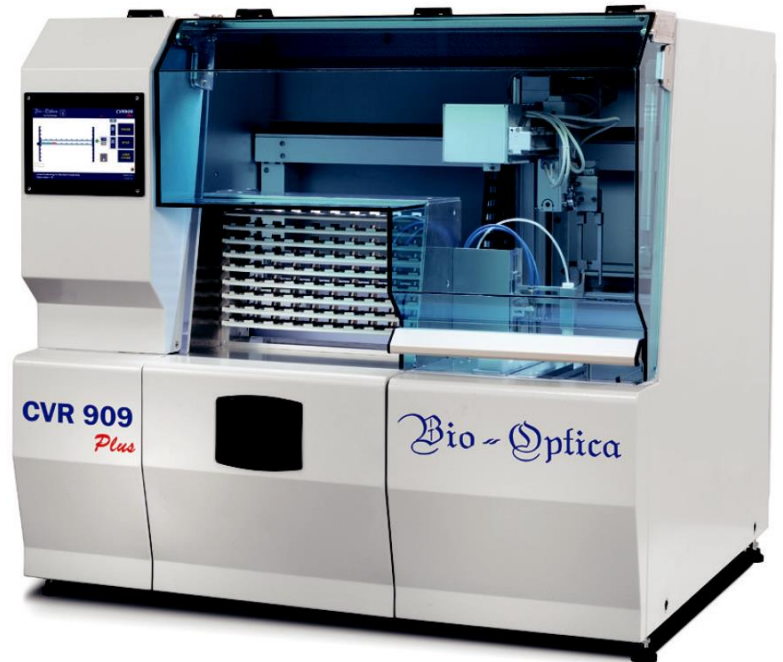


**DES COLORATIONS DE GRANDE
QUALITE ET UN MONTAGE PARFAIT**



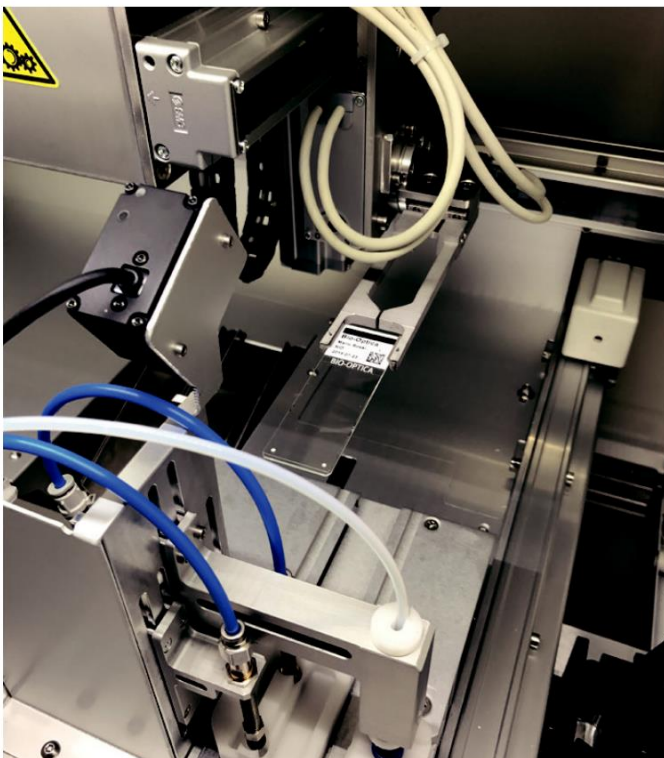
Caractéristiques de la colleuse de lamelles :

- Possibilité de charger en continu des paniers de 30 lames
- Montage de lamelles de différentes tailles (24x40/50/60 mm) avec bac lamelles amovible
- Possibilité de travailler en mode « sec » ou « humide »
- Possibilité de vérifier le status des lames montées sur l'écran avec code 3 couleurs
- Réglage de la distribution du milieu de montage (position, quantité et vitesse) sans remplacer la buse
- Bouteille de milieu de montage avec senseur de niveau, connexion rapide et remplacement facile
- Sortie frontale pour les paniers lames vides
- Lecteur code barre-2D intégré : Il est possible de connecter la monteuse de lamelles au SGL pour assurer la traçabilité des lames montées
- Système d'aspiration des vapeurs intégré



Système innovant avec une technologie avancée

Montage parfait et logiciel pensé pour l'opérateur afin de simplifier et d'améliorer la productivité



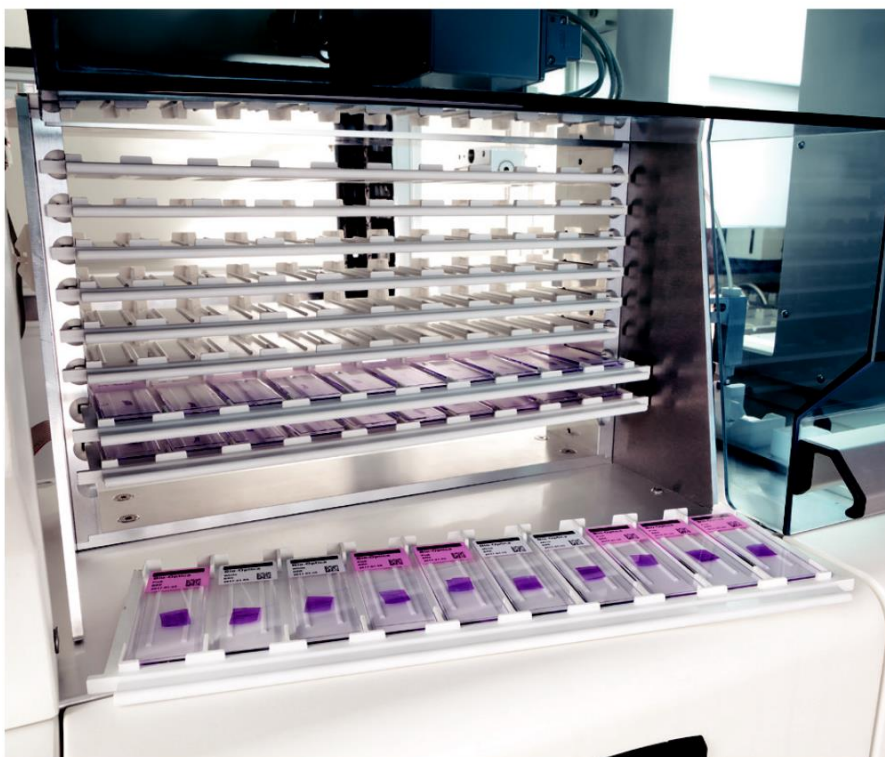
ETAPES DU MONTAGE DES LAMELLES

- La lamelle est aspirée par un système de ventouses électronique pendant que la buse de distribution sort du bac solvant (**Image 1**)
- La lame est transportée vers la zone de montage par un bras articulé et le milieu de montage est déposé sur la coupe (**Image 2**)
- La lamelle est déposée selon un mouvement particulier des ventouses évitant la formation de bulles (**Image 3**)
- La lame montée est déposée sur un plateau déterminé et la buse de distribution retourne dans le bac solvant (**Image 4**)

La colleuse de lamelles Bio Optica est le seul appareil du marché capable de déposer les lames montées directement sur un plateau de distribution, évitant ainsi aux utilisateurs de le faire avant remise au pathologiste.

Gain de temps

Quand le plateau est complet, il est automatiquement poussé vers l'avant
- Informe que le plateau est terminé
- Facile à attraper



Img. 1



Img. 2

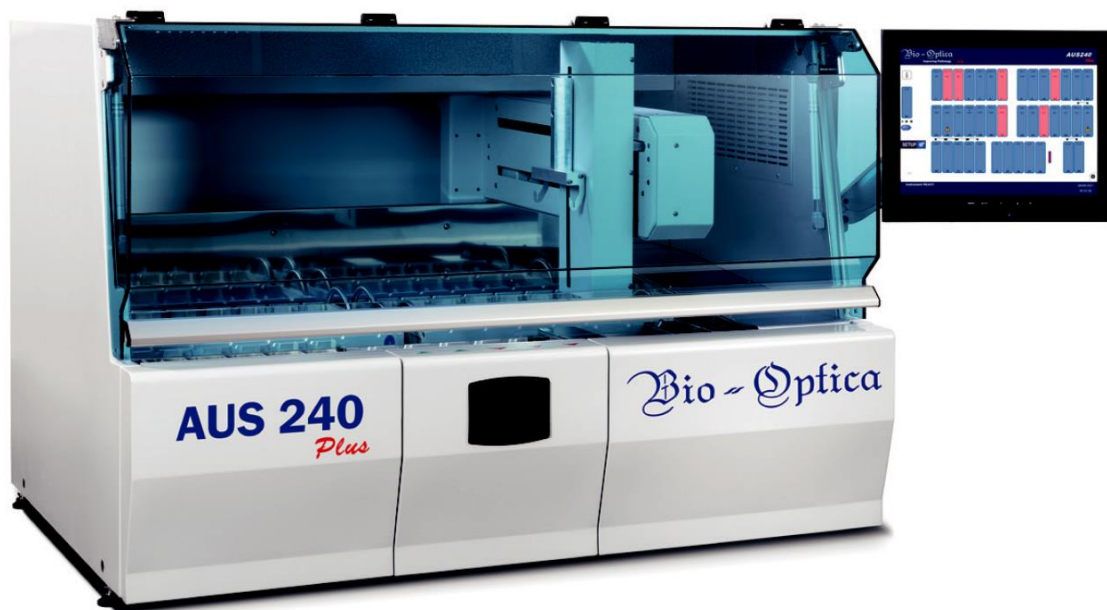


Img. 3



Img. 4

Bio-Optica AUS 240 Plus



Caractéristiques Techniques du colorateur :

- Chargement en continu de paniers de 30 lames
- Coloration simultanée jusqu'à 10 paniers (utilisant le même protocole)
- 40 stations dont 28 pour les réactifs, 5 pour l'eau courante, 2 étuves, 2 pour le chargement et 3 pour le déchargement.
- Agitation du panier pour garantir l'homogénéité du réactif et la réduction de résidus
- Possibilité de sauvegarder 18 programmes avec 25 étapes chacun
- Ecran couleur tactile 15'' avec interface moderne et possibilité de transférer les rapports sur une mémoire externe
- Système anti-goutte ajustable par l'utilisateur
- UPS et système de filtration des vapeurs intégrés
- Système de Gestion des Réactifs (SGR) qui permet de déterminer le nombre maximum de paniers par bac. L'état d'usure de chaque bac est affiché à l'écran.
- Possibilité de définir un protocole prioritaire
- Possibilité de colorer des grandes lames, avec un adaptateur optionnel
- Mot de passe (1 niveau)

Nouveau modèle, Plus performant



CONSOMMABLE

Lames porte échantillon Bio Optica

Lames lavées, dégraissées sans poussière et sans rayure, disponibles dans différents modèles et différentes couleurs.
Peuvent être utilisées avec des imprimantes



Lamelles Bio Optica

Lamelles de haute qualité et sans absorption sélective
Disponibles en 3 tailles (24x40, 24x50, 24x60) et conçues pour être utilisées dans la colleuse de lamelles automatique.



Milieu de montage Bio Optica

Biomount HM, est un milieu de montage pour les échantillons histologiques et cytologiques, base xylène.
Recommandé pour la colleuse de lamelles automatique



Colorants Bio Optica

Les colorants Bio Optica garantissent des couleurs brillantes et des résultats reproductibles.
Cela inclut également des réactifs pour l'histologie et la cytologie
Les protocoles optimisés pour l'utilisation des automates de coloration garantissent une haute qualité de coloration



ACCESSOIRES

Plateaux et bacs

Bac lamelles avec 3 tailles différentes
Système de nettoyage de la buse de distribution pour garantir le travail continu de l'appareil sans interruption. Plateau de réception pour 10 lames dédié, pouvant être superposés pour un transport aisé.

Bio Optica propose également des adaptateurs pour les paniers des principaux automates de coloration du marché



COLLEUSE	CVR 909 Plus	40-500-000
Dimensions et poids	Dimensions (l x h x p)	860 x 780 x 770 mm
	Worktop (l x p)	860 x 770 mm
	Poids	80 Kg
Données électriques	Alimentation	115 ÷ 230 V
	Frequence	50 ÷ 60 Hz
	Puissance	0,6 kW
Environnement	Temperature / Humidité	15 ÷ 30 °C / 70% max
Productivité		180 slides/hour (directly on the tray)
Milieu de montage	Bouteille volume	500 ml
Plateau lames montées		9 plateaux de 10 places

COLORATEUR	AUS 240 Plus	40-400-350
Dimensions et poids	Dimensions (l x h x p)	1220 x 780 x 770 mm
	Ecran (l)	+ 400 mm
	Worktop (l x p)	1220 x 770 mm
	Poids	155 Kg
Données électriques	Alimentation	115 ÷ 230 V
	Frequence	50 ÷ 60 Hz
	Puissance	0,8 kW
Environment	Temperature / Humidité	15 ÷ 30 °C / 70% max
Composition interne	Stations réactifs	28 (485 ml capacity)
	Station rinçage	5 (with pressure and flow regulator)
	Stations chargement	2
	Stations déchargement	3
	Station étuve	2 (60 °C ±1 °C)
Productivité		10 basket of 30 slides maximum, with the same protocol
Connexions	Loading tube H ₂ O (Ø)	10 mm
	Exhaust pipe H ₂ O (Ø)	18 mm (¾")
Exit	USB ports	4
	Free contact	1

DISTRIBUTEUR France :



TECH INTER
 ZA DU CLOS DE VILLARCEAUX
 78770 THOIRY
 Tél : 01 34 94 20 40
 Email : sales@techinterlab.fr
 Site : www.techinterlab.fr